

# VCD TourTipps

## Wetterau-Vogelsberg



### Fahrplaninformationen:

*Anreise und Rückreise:*  
Der Hoherodskopf ist von Mai bis Oktober mit dem Bus erreichbar.

*Verkehrsmittel:*  
Vulkanexpress (Bus mit Fahrradanhänger)

*Strecken:*  
Lauterbach - Hoherodskopf, Laubach - Hoherodskopf, Nidda - Hoherodskopf und Altenstadt - Hoherodskopf

Näheres entnehmen Sie bitte den Informationen über den Vulkanexpress auf [www.vogelsberg-touristik.de](http://www.vogelsberg-touristik.de) und aus [www.rmv.de](http://www.rmv.de)

### Ticketmöglichkeiten (Auswahl):

**Hessticket:**  
30 Euro, gilt in Hessen in allen Nahverkehrsprodukten des RMV für bis zu 5 Personen; Mo.-Fr. ab 9 Uhr als Tagesticket; Sa., So. und an Feiertagen ganztägig

**Schönes-Wochenende-Ticket:**  
35 Euro, Samstag oder Sonntag; berechtigt zur Fahrt in Bussen, Straßenbahnen, AST und in Nahverkehrszügen

**Gruppentageskarte:**  
Die Gruppentageskarte berechtigt bis zu 5 Personen zu beliebig vielen Fahrten in allen RMV-Verkehrsmitteln im gewählten Gültigkeitsbereich.

### Weiterführende Informationen:

Das Hessticket erhalten Sie in den Servicecentern oder an den Automaten des RMV. Das Schöne-Wochenende-Ticket erhalten Sie in den Servicecentern und an den Automaten der DB. Infos zu Gruppentickets erhalten Sie auf [www.rmv.de](http://www.rmv.de)

8

Wanderung über die Gipfel des Vogelsberges



## Profil der Wanderung:

Wanderung vom Hoherodskopf über die Gipfel des hohen Vogelsberges. Dabei kann man die Fernsicht oder einfach nur den schönen Oberwald genießen.

**Ausgangspunkt:**  
Parkplatz Hoherodskopf.

**Endpunkt:**  
Parkplatz Hoherodskopf.

**Wanderstrecke:** 9 km

**Dauer:** 2-3 Stunden

**Schwierigkeitsgrad:** Mittel

**Wegebeschaffenheit:** Waldwege unterschiedlicher Beschaffenheit

**Touristische Attraktionen auf dem Hoherodskopf:**

- Infocenter
- Sommerrodelbahn
- Hochseilgarten

**Einkehrmöglichkeiten:**  
• Restaurant Hoherodskopf

**Erweiterungsmöglichkeit:**  
• Wanderwege des Vogelsberger Höhenclub (VHC)



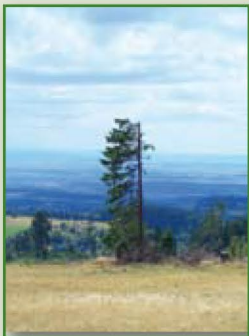
# Wanderung über die Gipfel des Vogelsberges



Wir starten die Gipfeltour auf dem **Hoherodskopf**. Der Hoherodskopf ist mit 749m die höchste Erhebung des Vogelsberges. Erreichbar ist er vom 1.Mai bis zum 31.Oktober, Samstags und Sonntags

mit den Bussen des Vulkanexpress, die Linien VB90-VB94.

Der Vulkanexpress ist eine Einrichtung die sich größter Beliebtheit erfreut, gerade auch weil die Busse mit Fahrradanhänger ausgestattet sind.



Oben auf dem Hoherodskopf empfiehlt sich zunächst einmal der Besuch des Infocenters. Dieses ist täglich von 10 - 17 Uhr geöffnet. Hier gibt es eine naturkundliche Ausstellung über die Region sowie jede Menge weitere Informationen auch zum Thema Tourismus. Unsere Tour über den Bilstein zum Gackerstein und wieder zurück zum Hoherodskopf star-

ten wir am Waldrand neben der Sommerrodelbahn. Zunächst geht es über die Wiese bergab, unten angekommen wenden wir uns nach rechts und folgen dem Wanderzeichen „roter Balken“. Nachdem wir entlang des Flugplatzes gelaufen sind, queren wir die Straße von Schotten nach Hartmannsheim. Nach wenigen hundert Metern erreichen wir den Waldrand, kurz danach geht es rechts den Berg hinauf auf den Bilstein. Der **Bilstein** ist ein Basaltfelsen der unbewachsen emporragt, geologisch ist dies ein Flankenvulkan. Wenn wir den Felsen erklimmen, werden wir mit einer fantastischen Aussicht vom Taunus nach Frankfurt, weiter in den Odenwald bis hin zum Kraftwerk Staudinger bei Hanau belohnt. Wenn wir uns satt gesehen haben, folgen wir dem



Wenn wir uns satt gesehen haben, folgen wir dem

Weg rechts am Bilstein vorbei. Nun geht es bergab, wir folgen dem Wanderzeichen



„R1 Breungesheim.“ In Breungesheim passieren wir zunächst die Kirche, wo wir schon auf das Wander-

zeichen „V“ stoßen. Nun geht es wieder bergauf zu unserem nächsten Gipfel, dem **Gackerstein**. Der Gackerstein ist im Gegensatz zum Bilstein eine bewachsene Erhebung, trotzdem haben wir auch von hier eine wunderschöne Aussicht, über die Wetterau bis ins Rhein/Main Gebiet.



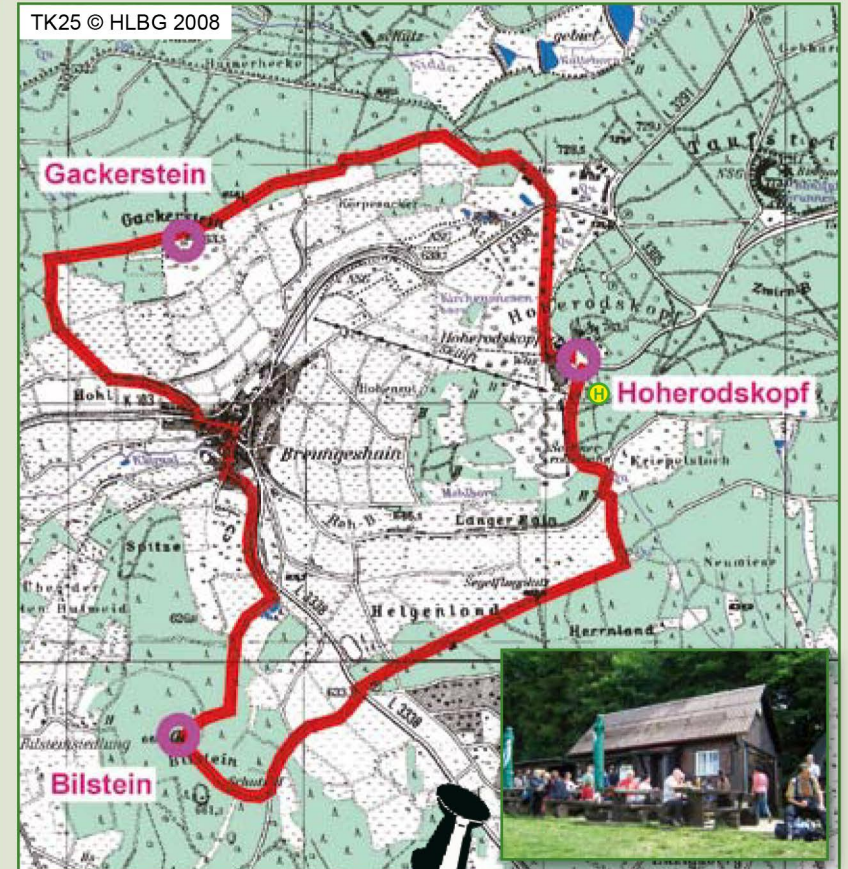
Nun folgen wir dem Wanderzeichen „grün/rotstilisierter Berg“. Mit diesem Zeichen werden die Extratouren der Vogelsberg Touristik beschildert. Jetzt geht es in einer leichten Steigung



aufwärts zurück zum Hoherodskopf. Der Weg, teilweise nur Pfad, führt am Waldrand vorbei über Wiesen und mitten durch den Wald, tlw. schwierig zu laufen. Nachdem wir die Jugendherberge passiert haben, wenden wir uns nach rechts, queren die Straße von Schotten zum Hoherodskopf und gehen über die Wiese unterhalb des Sendemastes zurück zu unserem Ausgangspunkt. Mehrere Gaststätten bzw. Imbissstände laden uns auf dem Hoherodskopf nach der Tour zur Stärkung ein.

## Zur Orientierung

TK25 © HLBG 2008



Wanderstrecke:  
9 km  
Dauer: 2-3 Std.  
reine Gehzeit  
Kategorie:  
mittel